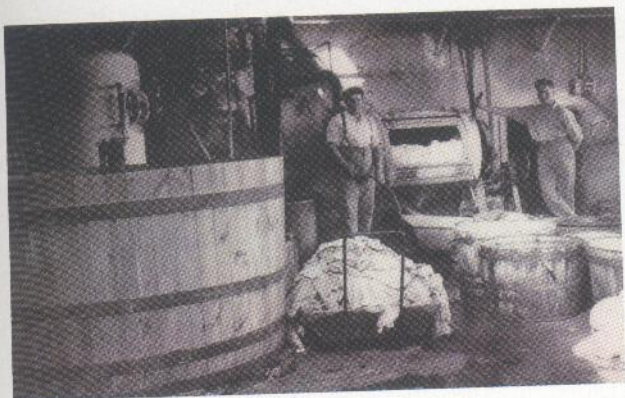
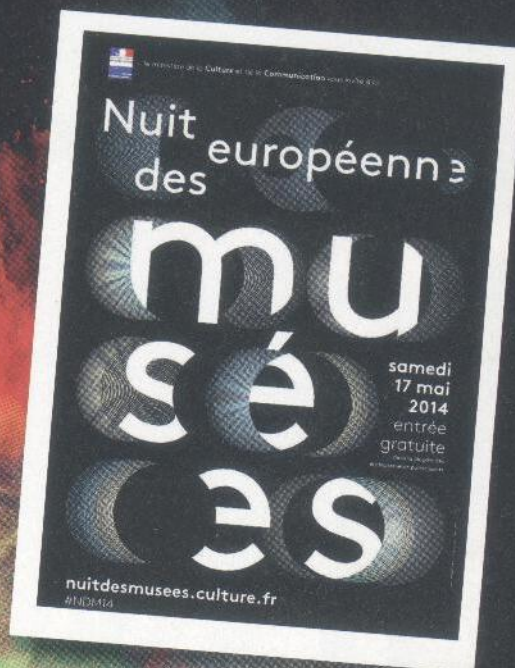


Mai



Nuit européenne des musées le 17 mai, à la Maison du Blanchisseur, pour découvrir ou redécouvrir ans un site exceptionnel et préservé.



Juin



Fête de la Musique



Sortie des 2 classes de Grande Section et de la Moyenne Section de Virginie Meylheuc au zoo de St Martin la Plaine

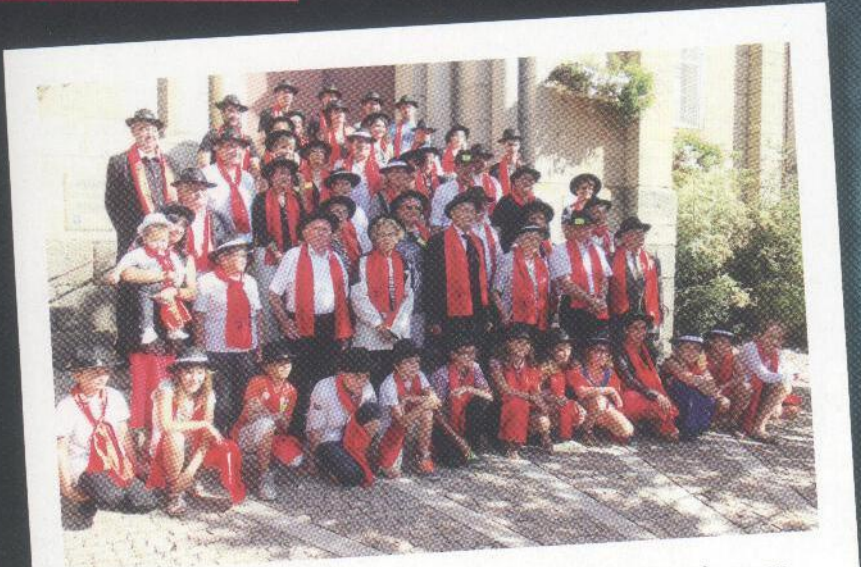


Pour les CE1, création d'un conte musical sur une enquête au pays des insectes.

Inauguration du parvis de la mairie



Juillet



Sous un soleil radieux, les Classes en 4 ont terminé leur règne en apothéose.

PALETTE  
le musée des couleurs.

Les couleurs sont les filles de la lumière car sans lumière il n'y a pas de couleur !

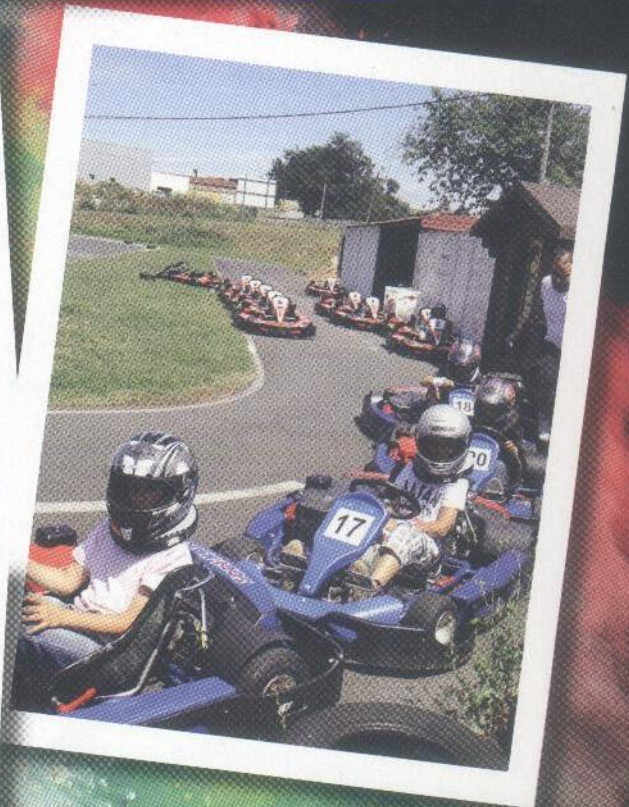
*"Avec les trois couleurs primaires essentielles, le rouge, le jaune, le bleu, le peintre obtient par mélange les autres couleurs :  
Jaune et rouge : orange  
Jaune et bleu : vert  
Rouge et bleu : violet  
Avec l'ensemble de ces bases, plus de blanc et de noir, on peut trouver une infinité de tons."*

Paul Klee

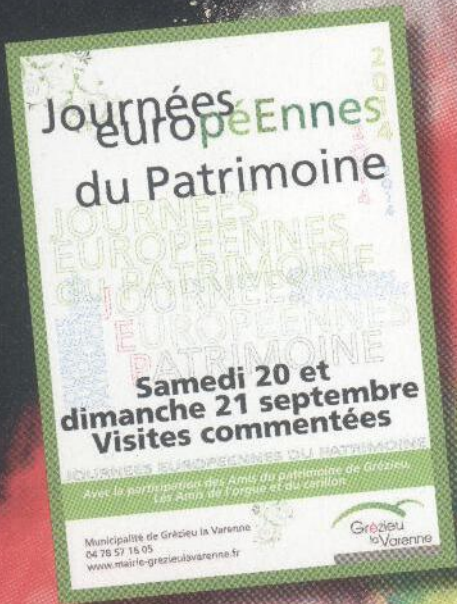
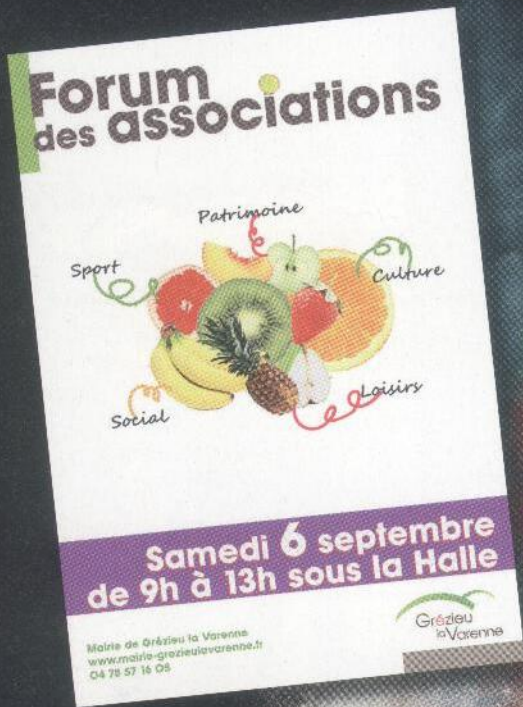
Exposition réalisée avec le soutien de la Réunion des Musées Nationaux

Juillet - Août

Les vacances d'été à l'espace jeunes



Septembre



Octobre



Le 20 octobre, une rencontre municipalité et acteurs de la vie économique a eu lieu à la mairie à l'initiative de la commission d'élus : vie économique.



Election du Conseil Municipal Enfants

**SIPAG**  
Espace senior

du 10 au 24 octobre 2014

**La Semaine Bleue**

SEMINE NATIONALE DES RETRAITÉS ET PERSONNES ÂGÉES

DÉCOUVREZ LES ANIMATIONS PROCHES DE CHEZ VOUS !

Et les communes de :  
Brièche • Chabennes-en-Brie • Courcelles  
Coyennes • Gailly-sur-Fogery • Marly-lez-Toul  
Saint-Martin-la-Grèze • Saint-Germain-la-Grèze  
Plessis • Vaugrain • Favières

SIPAG  
104 Place André Malraux - 60100 Clagny

Semaine nationale des retraités et personnes âgées du 10 au 24 octobre

Une année en **COEUR**

**PALME D'OR**  
FESTIVAL DE CANNES

**Ciné-conférence**  
par **Fabrice Calzetti**  
Responsable pédagogique à l'Institut Lumière

Vendredi 28 novembre  
à 20h00

**MEDIATHEQUE** le bureau des mots  
11, avenue Emile Evellier - 69290 Grézieu-la-Varenne  
04 78 57 98 21 - www.mediathèque-grézieu-lavarenne.fr

Grézieu  
inVoreine

Novembre



12 novembre : inauguration de la fresque du transformateur ERDF du parcours de santé

## Novembre



Dans le cadre du centenaire du début de la 1<sup>ère</sup> guerre mondiale, les amis de la Tour Ronde organisaient une exposition rassemblant des objets, documents et témoignages de l'époque.



Commémoration du 11 novembre avec la présence du Conseil municipal enfants.

## Décembre



Fête des Lumières le 8 décembre



Le 2 décembre, un après-midi récréatif était proposé aux seniors de 80 ans et plus. A cette occasion, Un colis de Noël a été remis aux personnes présentes.

## Fête des Lumières

Lundi



décembre

A 19h :  
Départ du défilé aux lampions depuis la halle  
Musiciens, artistes de rue, dégustations  
dans le centre-bourg

IMFOS :  
Municipalité de Grézieu la Varenne  
04 78 87 16 08 / [www.mairie-grezieu-lavarenne.fr](http://www.mairie-grezieu-lavarenne.fr)

Grézieu  
la Varenne

## Clap de fin pour les Classes en 4

**Sous un soleil radieux, les Classes en 4 ont terminé leur règne en apothéose.**

Cette année a été pour les classards, riche en bons moments de convivialité et d'amitié. Merci à tous ceux qui se sont impliqués pour mener à bien les diverses manifestations durant l'année, ainsi qu'aux habitants de la commune qui nous ont accueillis cha-

leureusement lors du 1<sup>er</sup> Mai et de la vente des brioches.

Petit bémol : le manque d'intérêt de la population.

Nous passons le relais aux Classes en 5 en leur souhaitant "Bonne Chance", beaucoup de monde et nous serons heureux de les aider dans un an.



## Téléthon

**Le 8 Novembre a eu lieu à Bron une conférence sur les avancées réalisées grâce à l'AFM Téléthon.**

Laurence Tiennot-Herment, présidente de l'Association française contre les myopathies depuis 2003 a souligné à cette occasion que l'association mène une stratégie d'intérêt général.

L'innovation scientifique, médicale et sociale qu'elle impulse, bénéficie à l'ensemble

des maladies rares et à des personnes en situation de handicap. Elle fait progresser la médecine.

A Grézieu-la-Varenne le Téléthon se fait depuis environ une quinzaine d'années et tous les bénévoles sont fiers d'avoir participé avec les Grézirois, cette année encore, à ce grand combat du 19 novembre au 7 décembre 2014.

<http://www.telethonvarennois.com>



*Une partie de l'équipe du Téléthon Varennois avec Laurence Tiennot-Herment, présidente de l'Association française contre les myopathies depuis 2003.*

## Sou des écoles



**Le sou des écoles de Grézieu-la-Varenne est une association qui fonctionne avec des parents bénévoles.**

Cela permet d'organiser et de financer des manifestations dont les bénéfices réalisés sont ensuite reversés aux classes afin d'aider à financer des projets scolaires.

Cette année, ces profits nous ont permis de remettre 600€ à chaque classe, c'est 50€ de plus que l'année dernière, avec l'ouverture d'une 18<sup>ème</sup> classe ! Nous avons également financé l'achat d'un four et d'une sono pour l'école. Tout cela, c'est aussi grâce à vous, et nous vous en remercions !

Pour cela, nous organisons des activités tout au long de l'année, pour les enfants : éveil sportif, danse, et anglais, et aussi pour les adultes : remise en forme et zumba.

Nous proposons aussi différentes manifestations comme la bourse aux jouets, le carnaval, la vente de brioches, de sapins, de bulbes...

**Dates à retenir pour 2015 :**

- **le 28 février** : soirée dansante à thème, pour tous (salle des fêtes),
- **le 4 avril** : carnaval (sous la halle et salle des fêtes),
- **le 27 juin** : fête de l'école (sous la halle).

Nous manquons malheureusement de parents pour nous aider, ne serait-ce qu'une fois ! Si vous êtes intéressés pour rejoindre une équipe bien sympathique et motivée, n'hésitez pas, vous êtes les bienvenus !

**Renseignements** : 07 81 57 65 68

mail : [soudesecolesgrezieu@yahoo.fr](mailto:soudesecolesgrezieu@yahoo.fr)

<http://souecolesgrezieu.free.fr>

## Nouvel An chinois



Venez nombreux fêter le Nouvel An Chinois avec l'Ecole Chinoise des Energies de Grézieu-la-Varenne, le **samedi 21 février 2015 à 16h à la salle des fêtes de Grézieu** - route des Attignies. L'entrée est gratuite ! Démonstrations des différentes disciplines pratiquées à l'école chinoise : Tai Chi à l'éventail, sabre, épée, bâtons et Qi Gong.  
[ecolechinoisdegreezieu@laposte.net](mailto:ecolechinoisdegreezieu@laposte.net)